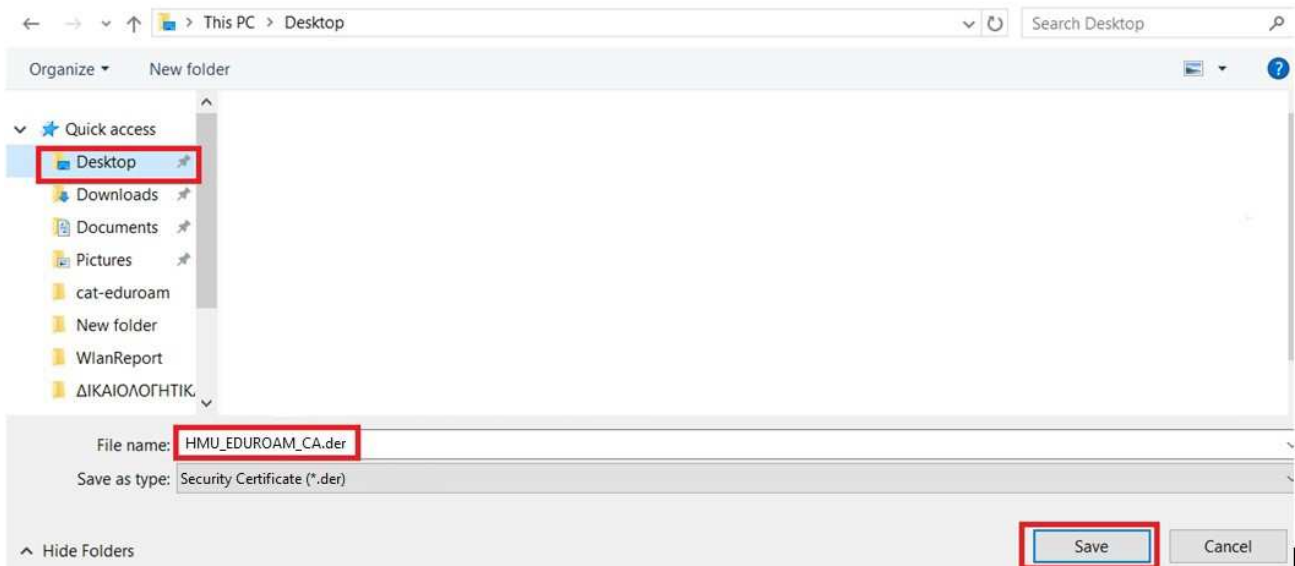


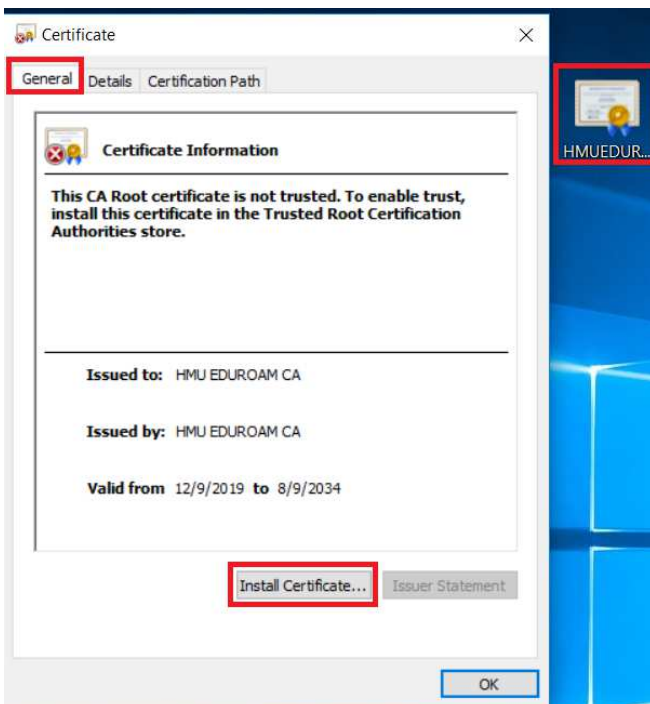
eduRoam - Οδηγίες εγκατάστασης Πιστοποιητικού

Αρχικά κατεβάζετε το πιστοποιητικό ασφαλείας του ΕΛΜΕΠΑ σε κάποια από τις εναλλακτικές μορφές κωδικοποίησης του ([DER](#) / [PEM](#) / [CRT](#) - με Δεξί Κλικ και **Save Link as**).

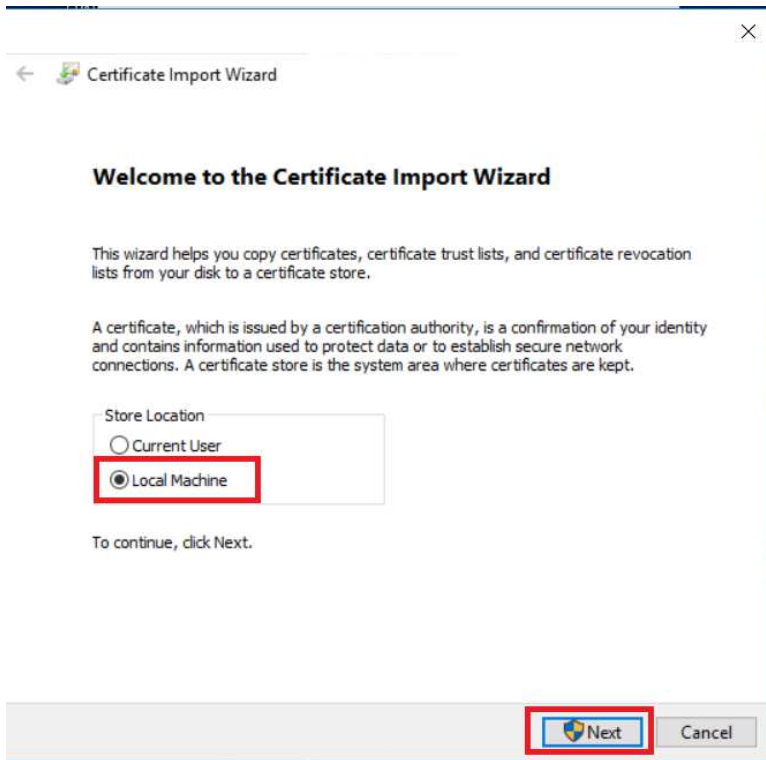
Αποθηκεύετε το αρχείο στην επιφάνεια εργασίας.



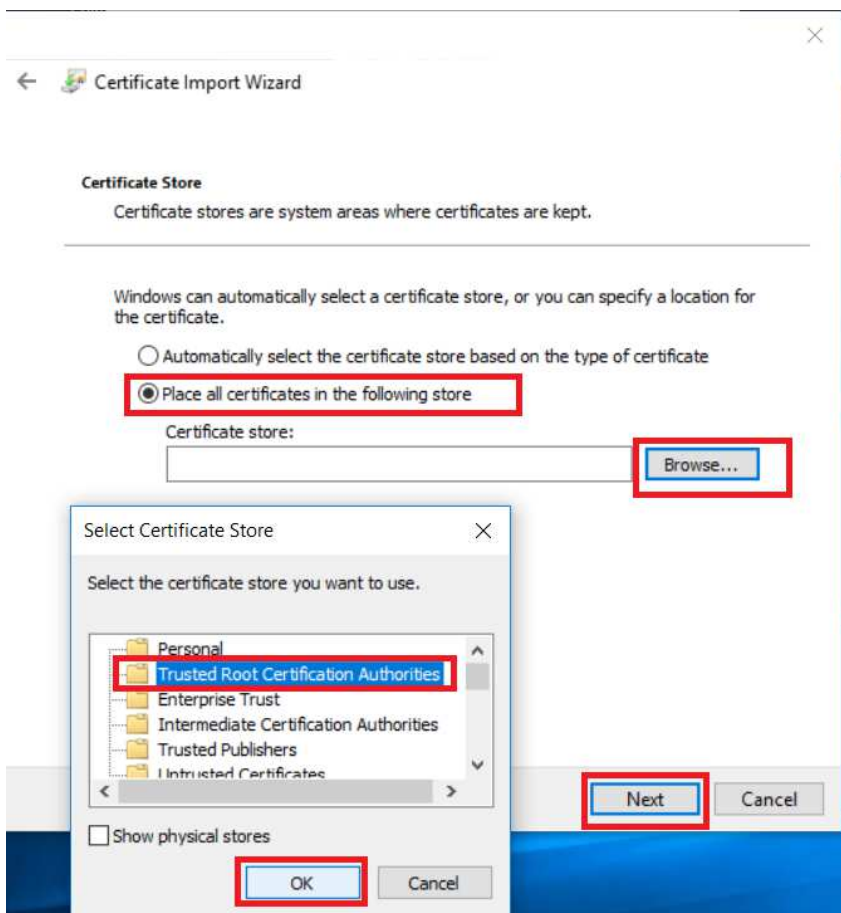
Μετά ανοίξετε το αρχείο που κατεβάσατε και πατήστε στο <General> και <Install Certificate>.



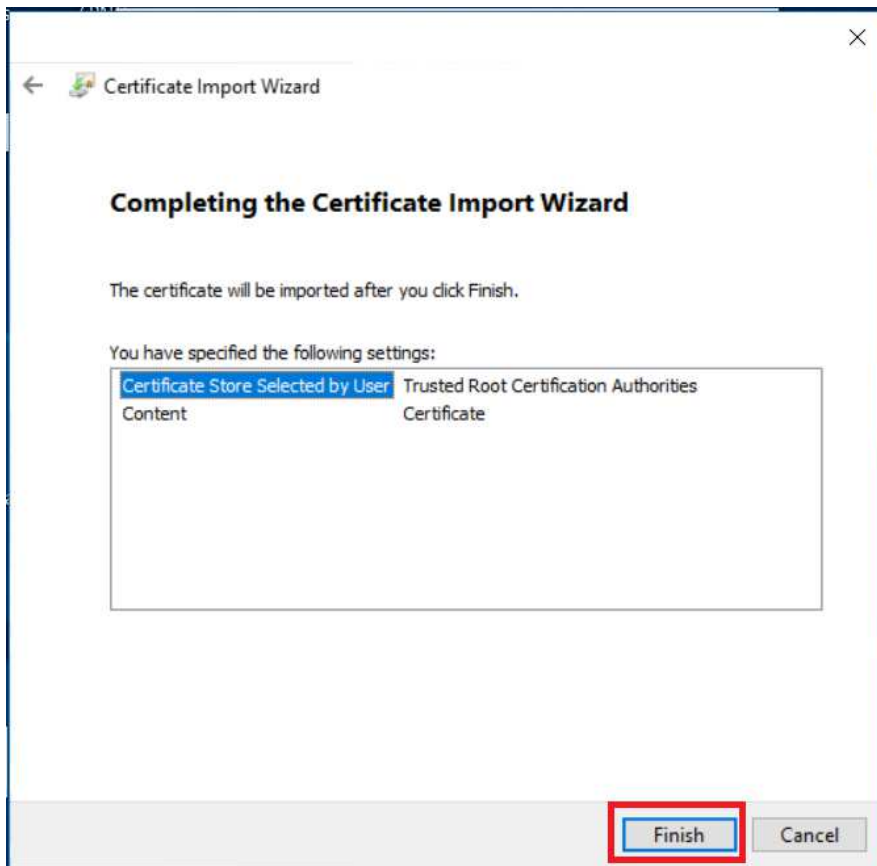
Επιλέξτε το <Local Machine> και πατήστε <Next>.



Επιλέξτε <Place all certificates in the following store> μετά πατήστε <Browse...>, επιλέξτε <Trusted Root Certification Authorities>, πατήστε <OK> και μετά <Next>.



Πατήστε πάλι <Finish>.



Το πιστοποιητικό έχει εγκατασταθεί.

